

Yrkesresan

Introduktion och kompetensutveckling för medarbetare i socialtjänsten

Maj 2024



A graphic of a clipboard with a wooden frame and a grey clip at the top. The text is centered on a white sheet of paper.

Yrkesresan

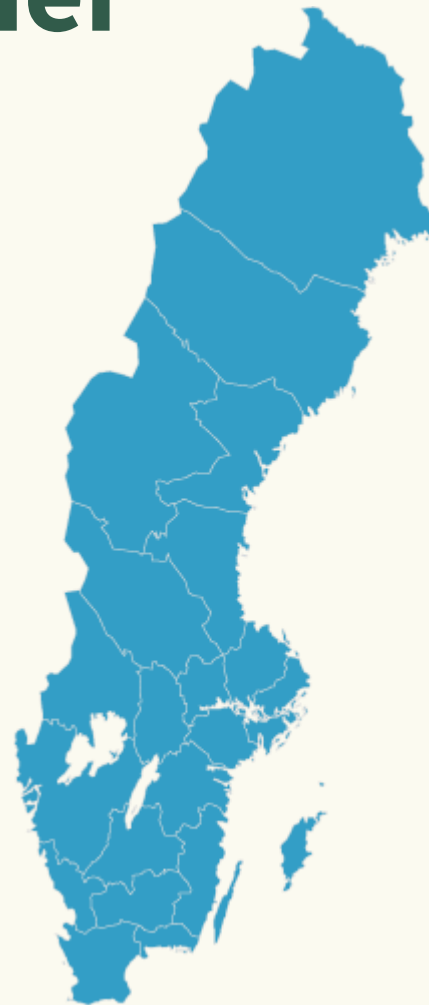
En nationell satsning
med regionalt genomförande
för lokal kompetens

Yrkesresan ger

- 1 Introduktion till yrket
- 2 Kontinuerlig kompetensutveckling
- 3 Komplement till grundutbildning
- 4 Stöd i yrkesrollen som medarbetare och chef
- 5 På ett samlat sätt tillgång till bästa tillgängliga kunskap

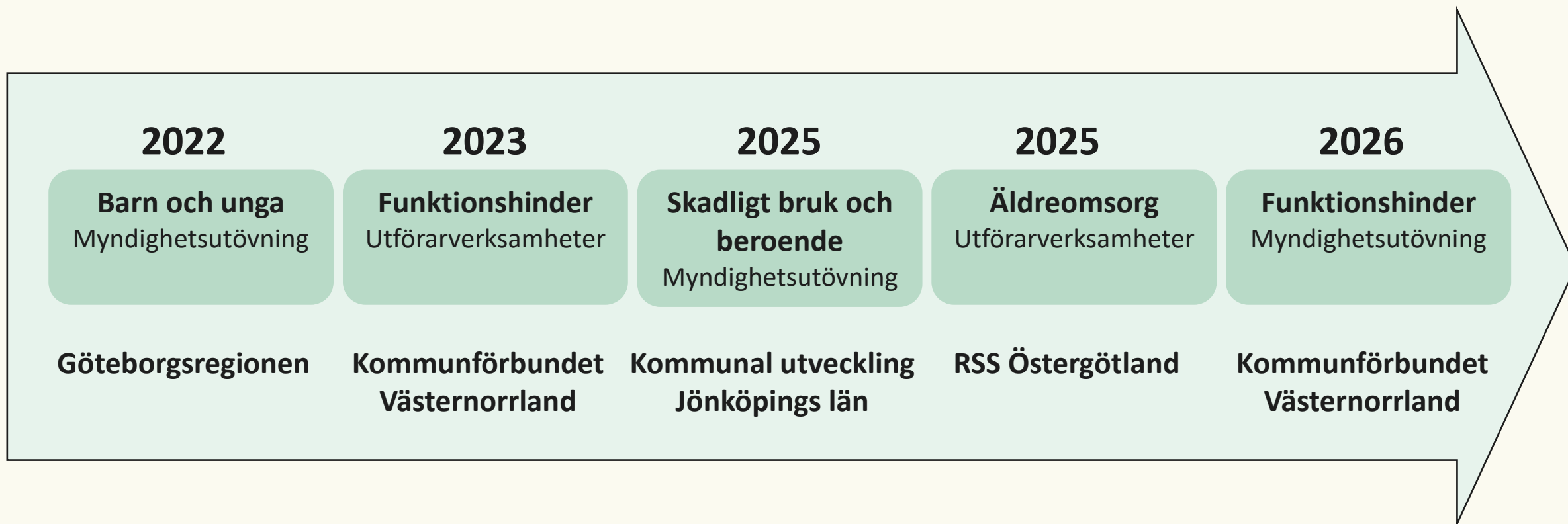
Anslutna kommuner

- 275 av landets kommuner är anslutna till Yrkesresan idag.
- I Norrbotten har samtliga kommuner anslutit sig till Yrkesresan.



- Projektperioden är 1 juli 2021- 30 juni 2028.

Fem yrkesresor- Tidplan lansering



Yrkesresans koncept

Syfte

Tema

Kärnvärden

En gemensam bas

Kursmål

Inventering och
urval

Målgrupps-
anpassning

Produktion av innehåll

Uppföljning

Utgångspunkt för förbättringar

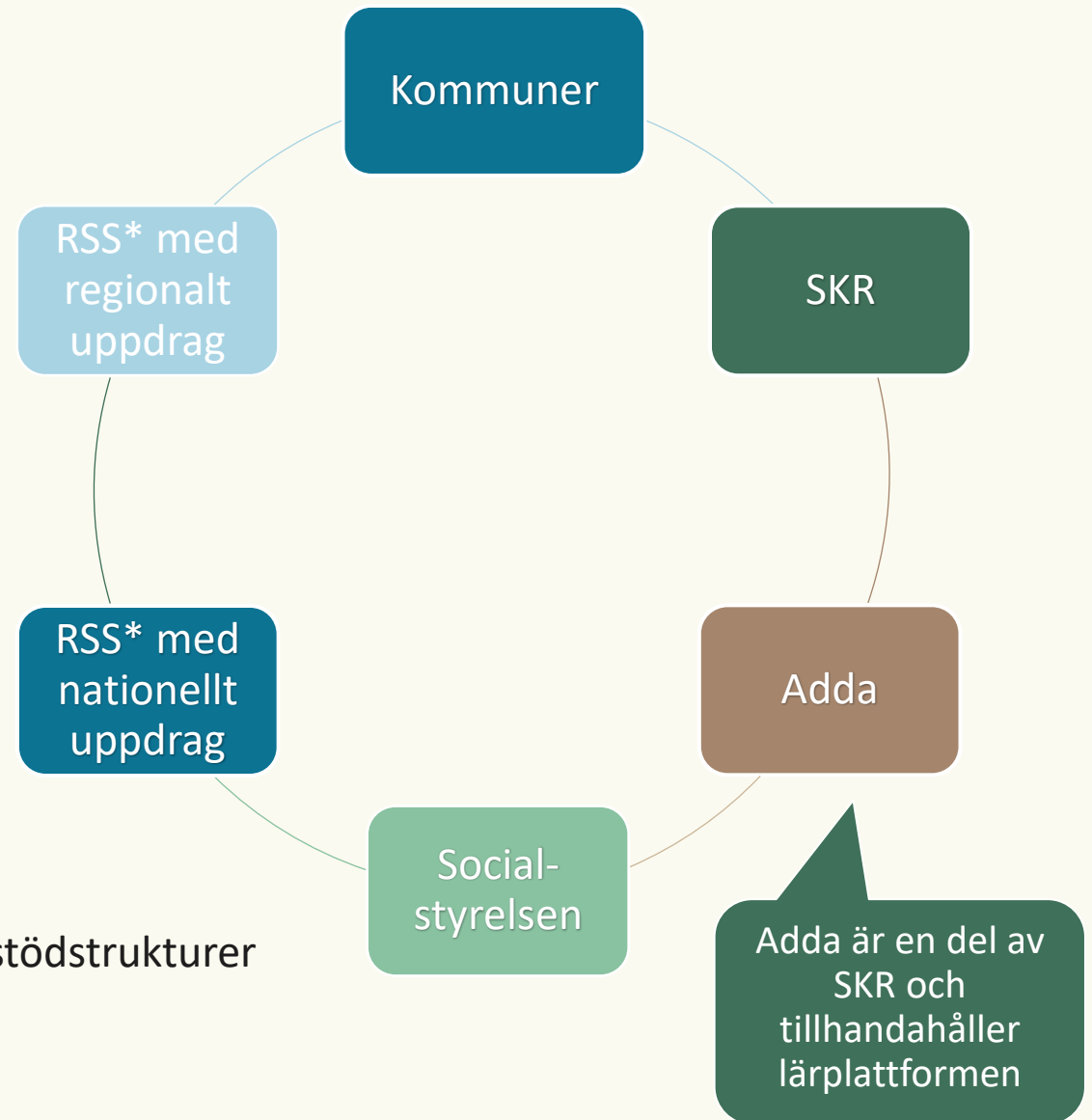
Grafik

Igenkänning

Ett gemensamt arbete

En nationell satsning med ett regionalt genomförande för lokal kompetens

* Regionala samverkans- och stödstrukturer

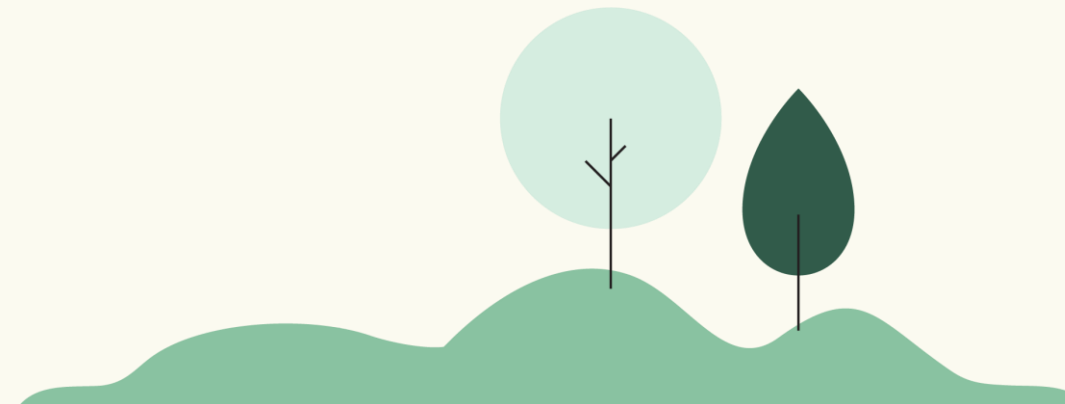


Kurser genomförs regionalt

- RSS* med nationellt uppdrag tar fram kurspaket (Göteborgsregionen för BoU)
- RSS med regionalt uppdrag rekryterar utbildare och erbjuder kurserna i regionerna
- Det regionala genomförandet sker i samråd med kommunerna

* Regional samverkans- och stödstruktur

Totalt finns 24 RSS:er, t.ex. Norrbottens Kommuner och Göteborgsregionen



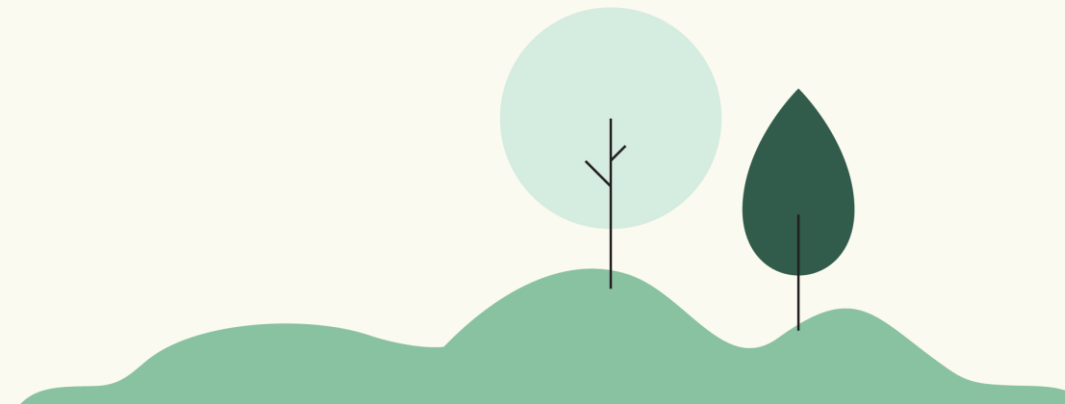
Avtal och kostnader

Nationell avgift till SKR

- Nationell samordning (SKR)
- Produktion, förvaltning och utveckling av fem yrkesresor (RSS med nationellt uppdrag)
- Utveckling och förvaltning av lärplattformen (Adda)

Länssamordningen för Yrkesresan

- Fast kostnad för projektledare
- Rörliga avgifter för kursdagar i länet (Kursmaterial, lunch, fika...)



Detta gör Yrkesresan



Yrkesresan "bor" i en
lärplattform: Totara.

Målgrupp Yrkesresan Barn och unga

Socialsekreterare, chefer och arbetsledare i den sociala barn och ungdomsvården, som arbetar med:

- Mottagning
- Utredning
- Uppföljning
- Familjehem (rekrytering, utbildning, utredning samt handledning av familjehem och kontaktstöd)

Eventuell framtida målgrupp

Medarbetare, arbetsledare och chefer, som arbetar med:

- Kommunal utförarverksamhet för barn och unga (*familjebehandlare, fältare, personal på egna HVB m fl*)
- Familjerätt

Målgrupp Yrkesresan Funktionshinder för utförare

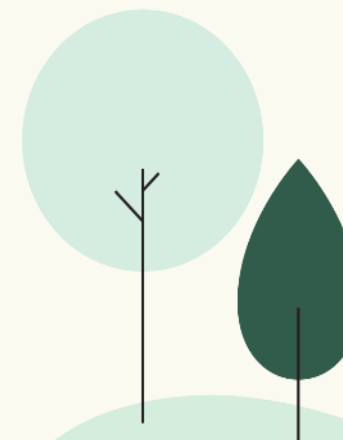
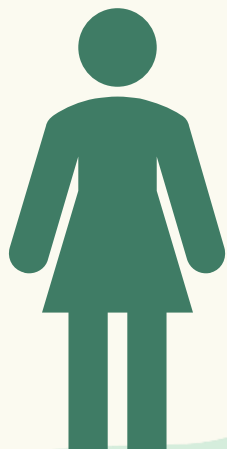
Medarbetare som arbetar med att ge brukarnära stödinsatser inom följande områden samt arbetsledare/chef för det aktuella området:

- Personlig assistans (LSS alternativt SFB)
- Korttidsvistelse i form av korttidshem (LSS)
- Korttidstillsyn (LSS)
- Bostad med särskild service för barn eller ungdomar (LSS)
- Bostad med särskild service för vuxna (LSS)
- Daglig verksamhet (LSS)
- Bostad med särskild service för personer med psykisk funktionsnedsättning (SoL)
- Boendestöd (SoL)
- Sysselsättning för personer med psykisk funktionsnedsättning (SoL)

Beskrivning av upplägget, *med Yrkesresan Barn och unga som exempel*

Resan börjar

- Medarbetare får ett eget konto till Yrkesresans plattform
- Kontot skapas i den egna kommunen av arbetsledare, chef eller administratör – gärna direkt när personen har börjat



Beroende på tid i yrket behörig till olika steg

* Avser tid inom BoU. Tid inom ex missbruk eller försörjningsstöd räknas inte in, men kan minska behov av förberedelser och fördjupning hos medarbetaren.

0 – 2 år
i yrket*



2 – 5 år
i yrket



5 år +
i yrket



För varje steg finns några övergripande mål formulerade

Yrkesresan

Målen styr vilka kurser som erbjuds inom varje väska och vilken nivå innehållet ligger på.

Gradvis progression mellan stegen.

Dessa mål kopplas till uppföljning.

Mål för
Ny



Mål för
Van



Mål för
Erfaren



De olika stegen kommer att lanseras successivt



Senast besökta kurs

[Handläggning med barnet i centrum](#)

100%

Läs mer om Yrkesresan

[Om Yrkesresan för dig som medarbetare](#)[Om kurserna i Yrkesresan Ny](#)

Välkommen till Yrkesresan

Som socialsekreterare blir du aldrig färdiglärdd. Det kommer under hela ditt yrkesliv finnas möjlighet för dig att fortsätta utvecklas. Men vad du behöver för din yrkesutveckling kommer att förändras genom åren.

I Yrkesresan erbjuds du därför olika typer av kompetensutveckling beroende på hur länge du har varit verksam.

- Klicka på din väska för att starta.



1. Förberedelser

- Obligatoriska förberedelseuppgifter inför deltagande i kursdag
- Består av relevant innehåll från kvalitetssäkrade källor
- Olika format: t ex handbok, podcast, film
- Presenteras på lärplattformen i form av checklista med ungefärlig tidsangivelse, kan bockas av i takt med att man bli färdig

Förberedelser dag 1 & 2

Här kan du se vilka förberedelser du behöver ha genomfört innan du deltar på kursens dag 1 och 2. Förberedelsen består av olika typer av uppgifter: till exempel läsa i en handbok, se en film eller lyssna på en podcast. Uppgifterna är indelade i 13 olika områden. När du är klar med ett område kan du bocka av den i rutan till höger på sidan, så att du enkelt kan hålla koll på hur mycket du har genomfört. Tidsangivelserna för de olika uppgifterna är ungefärliga.



- | | |
|-------------------------------------|---|
| <input checked="" type="checkbox"/> | 1. Utgångspunkter inom socialtjänsten - 15 minuter |
| <input checked="" type="checkbox"/> | 2. Uppdrag och ansvar - 44 minuter |
| <input checked="" type="checkbox"/> | 3. Vägledande principer - ca 1 timme |
| <input type="checkbox"/> | 4. BBIC - 30 minuter |
| <input type="checkbox"/> | 5. Triangeln - ca 2 timmar |
| <input type="checkbox"/> | 6. Aktualisera - ca 1 timme |
| <input type="checkbox"/> | 7. Utreda - Barns behov - 7 minuter |
| <input type="checkbox"/> | 8. Utreda - Planera - 37 minuter |
| <input type="checkbox"/> | 9. Utreda - Inhämta uppgifter - 25 minuter |
| <input type="checkbox"/> | 10. Utreda - Planera och samverka - 38 minuter |
| <input type="checkbox"/> | 11. Utreda - Bedöma behov och förutsättningar för olika beslut - 12 minuter |
| <input type="checkbox"/> | 12. Utreda - Sammanställa beslutsunderlag - 12 minuter |
| <input type="checkbox"/> | 13. Mer om utreda - 9 minuter |

2. Kursdagar

- Utgår från förberedelserna
- Fokus på fördjupning genom övning, dialog och process (ibland blir det quiz!)
- Vissa kursdagar på plats i regionerna, andra erbjuds digitalt



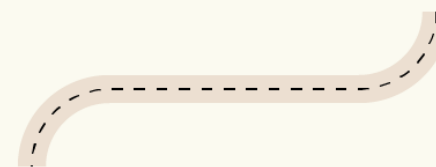
Handböcker och särskilt framtaget material delas ut



3. Fördjupning efter

- Vissa uppgifter obligatoriska, andra mer tips
- Består av relevant innehåll från kvalitetssäkrade källor
- Olika format: t ex handbok, podcast, film
- Presenteras på lärplattformen i form av checklista med ungefärlig tidsangivelse, kan bockas av i takt med att man bli färdig

Fördjupning efter



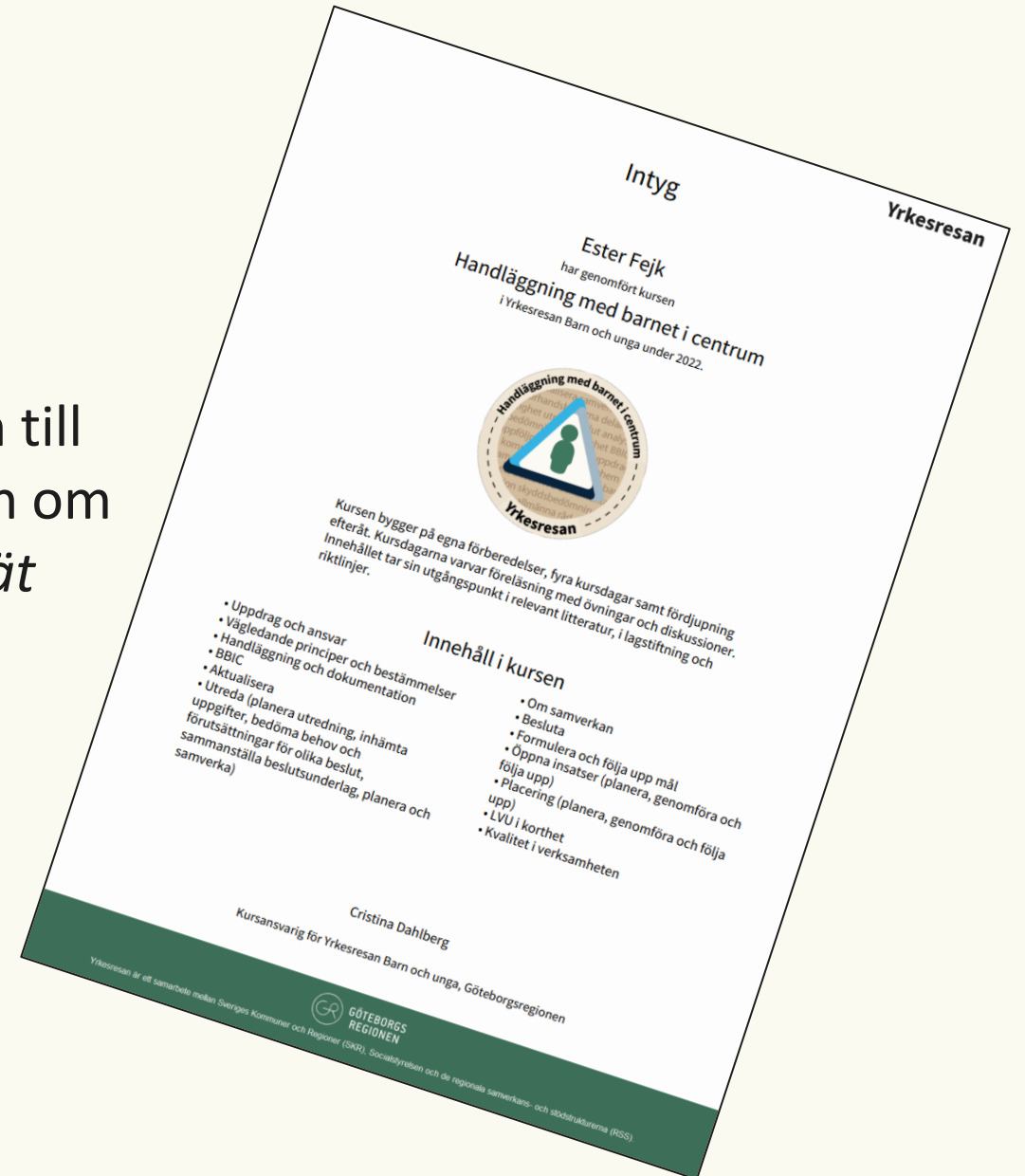
Efter att du har deltagit på kursen kan du göra dessa uppgifter. Uppgifter är frivilliga, men de är utvalda för att vi tror att du kan ha nytta utav dem. Det är bra om du diskuterar uppgifterna med den som vägleder dig i din introduktion (det kan exempelvis vara din arbetsledare, förste socialsekreterare, chef eller mentor). Ni kan tillsammans komma överens om vad du behöver fokusera på.



1. Uppdrag och ansvar - 1,5-2 timmar
2. Aktualisera - 40 minuter
3. Utreda - Planera utredning - 30 minuter
4. Utreda - sammanställa beslutsunderlag - 45 minuter
5. Utreda - Planera och samverka - 30 minuter
6. Besluta - 20 minuter
7. Placering - 40 minuter
8. Formulera mål - 15 minuter
9. LVU - 80 minuter


Efter avslutad kurs

- Intyg och digital utmärkelse inne i plattformen
- Ett mejl skickas automatisk ut från plattformen till deltagarna efter avslutad kurs med information om avslutad kurs samt länk till en *uppföljningsenkät*



Kurser i Ny-steget

Yrkesresan

- Handläggning med barnet i centrum 
- Samtal och delaktighet
- Utsatthet och våld
- ❖ Handläggning av unga lagöverträdare
- ❖ Arbeta med familjehem
- Verktyg för arbetsplanering
Webbkurs



Därför utbildare från kommunerna

- Verksamhetsnära tillämpning
- Rollmodeller och förebilder
- ”Kick-back” till utbildarens kommun

Socialekreterare:

Kul att verksamma socionomer föreläser, det skapar ett djup och en förståelse

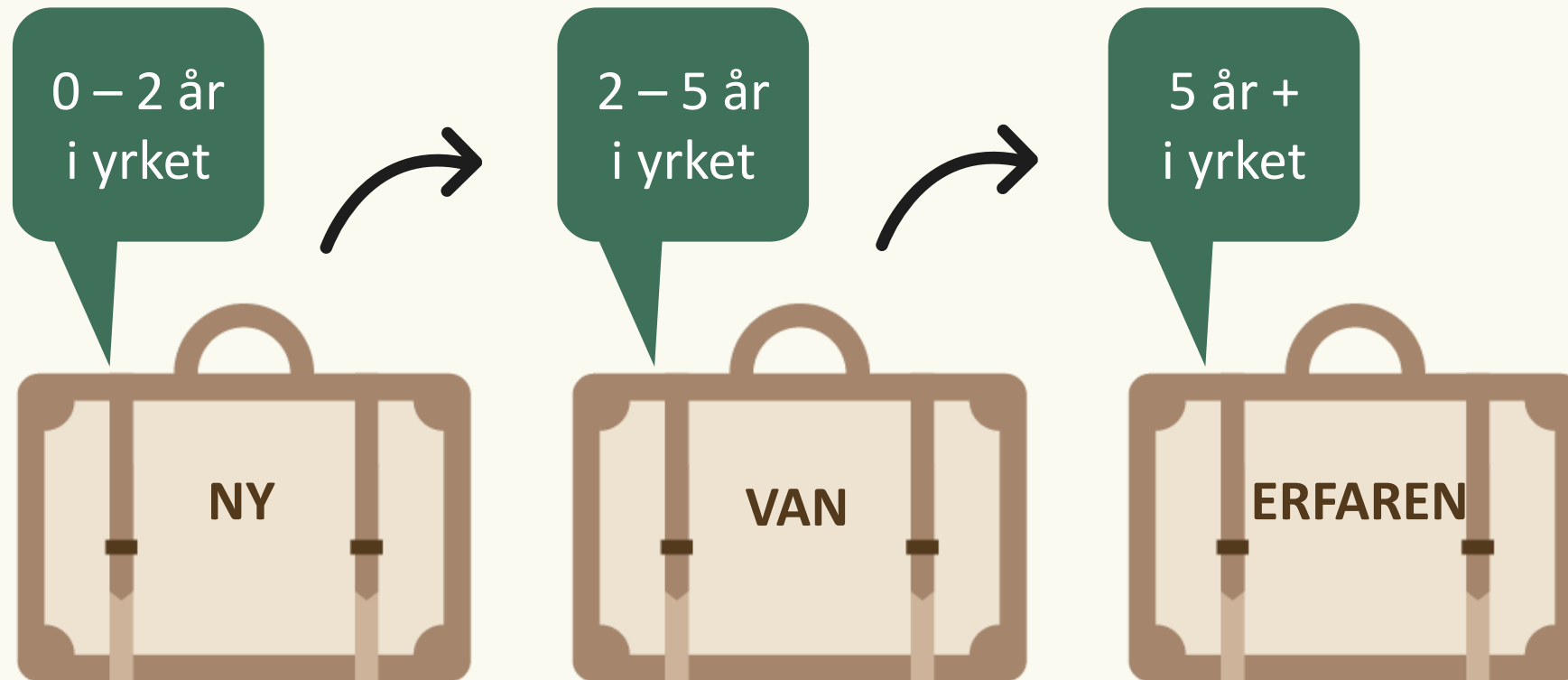
Utbildare:

Stolt att få bidra

Utbildare:

Det är jätteroligt och ger mig påfyllnad i arbetet. Kul att göra något annat, dela med sig av kunskaper, träffa nya människor och få prata om så viktiga saker.

Efter att ett steg är avklarat kan man "levla" till nästa



Stationen

Startsida för dig som är arbetsledare och chef

Här kan du som arbetsledare och chef ta del av information om Yrkesresan. Du kan skapa och redigera konton åt dina medarbetare och följa deras process. På sikt kommer du även att erbjudas kurser i din roll som arbetsledare och chef.

Om du har frågor eller förbättringsförslag, kontakta gärna oss via:

yrkesresan@goteborgsregionen.se.



Om Yrkesresan



Mina medarbetare
Hantera konto



Mina medarbetare
Genomförda kurser



Kurser för mig



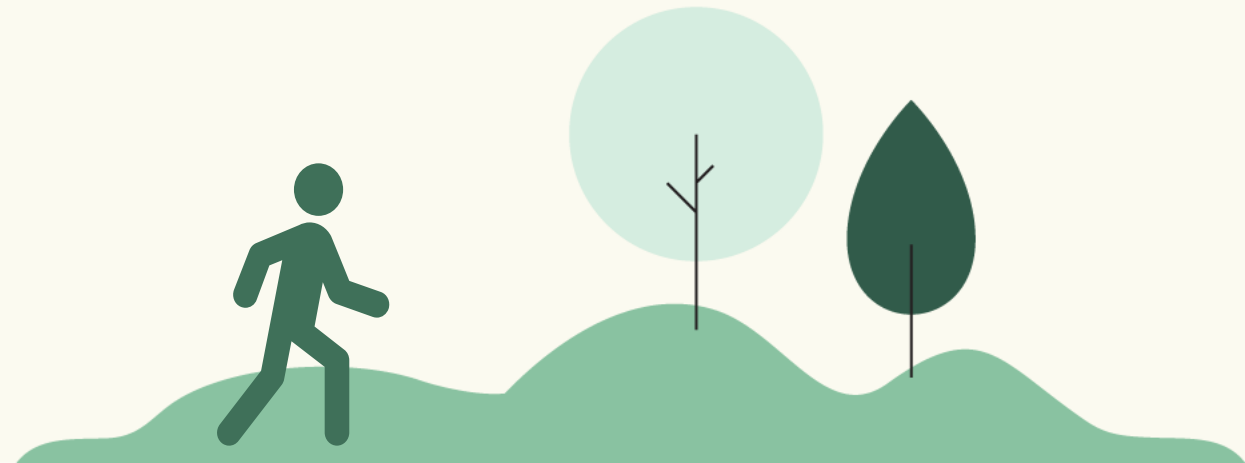
Verktyg för mig

Om någon slutar...

...kan de fortsätta sin yrkesresa i en annan kommun

- Resan fortsätter mellan kommuner
- Alla kurser och intyg följer med
- Om en medarbetare inte börjar i en ny kommun inom en viss tid, gallras kontot bort

Om de har
Yrkesresan förstås





För mer information

[Om Yrkesresan på SKR](#)

Ami Cain
Norrbottens Kommuner
ami.cain@kfbd.se

yrkesresan

